

GARMIN CUSTOM MAPS

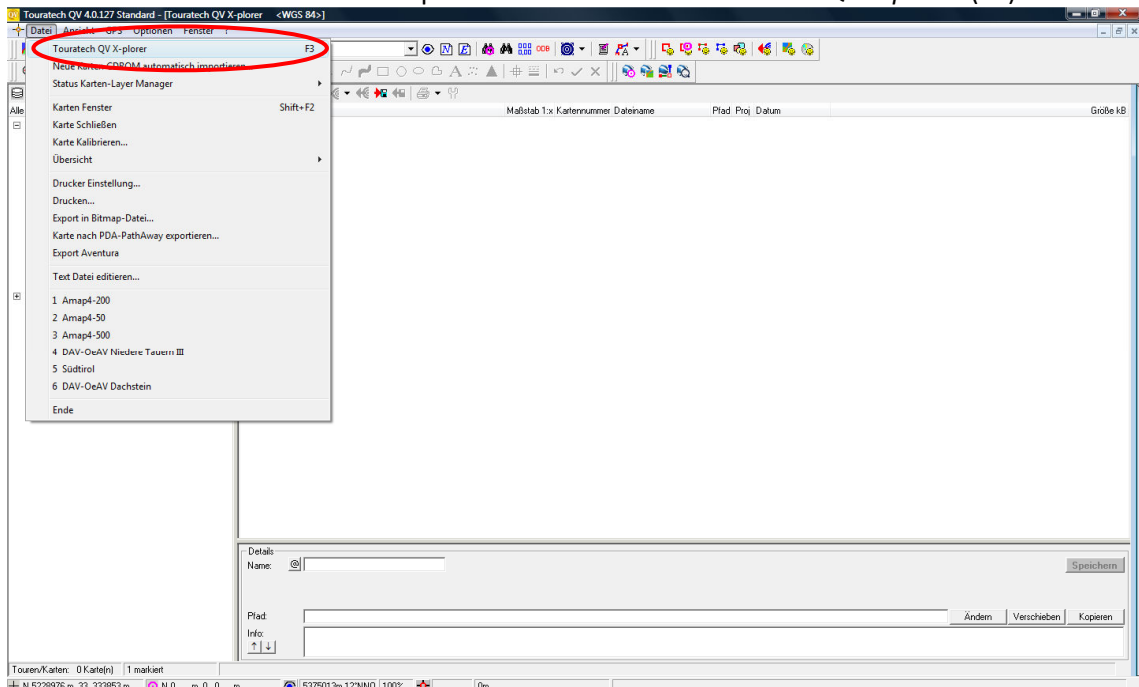
Rasterkarte am Garmin-GPS

Systemvoraussetzungen: Garmin mit CustomMaps Funktion, Standard-PC

Mit dieser Funktion kannst du alle Rasterkarten aus digitaler Quelle aber auch selbst gescannte Karten auf euer Garmin-GPS laden! Die Funktion ist aber auf kleine Kartenteile beschränkt, ganze Länder können nicht vom Gerät verarbeitet werden. Seht auf der Garmin Homepage nach wenn ihr nicht wisst ob euer Gerät CustomMap-fähig ist. Es sind zwei Vorbereitungsschritte notwendig die die Software am PC bzw. GPS betreffen. Im dritten Schritt wird dann die Übertragung der Karten beschrieben. Für zukünftige Anwendung ist dann nur mehr Schritt 3 notwendig!

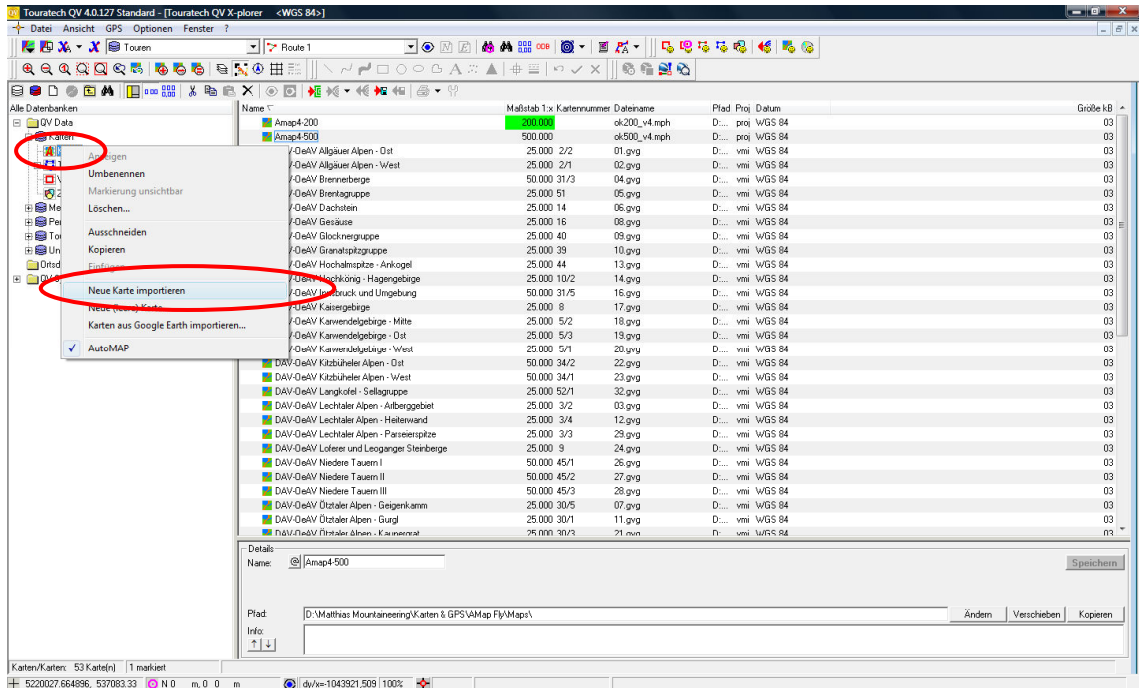
1.) Vorbereitungen am PC

Um die Funktion nutzen zu können musst du sie Software Touratech QV installieren. Diese findest du [hier](#). Der Download der Software ist kostenlos, für die Aktivierung brauchst du kostenpflichtige Zugangsdaten. Um Informationen dazu zu erhalten schicke bitte ein Mail an matthias-mountaineering@gmx.at bevor du eine kaufst, du bekommst wichtige Infos! Sobald du die Software installiert hast kannst du Touratech öffnen und musst Karte einfügen. Dazu musst du in den Touratech Explorer wechseln: *Datei->Touratech QV X-plorer (F3)*.

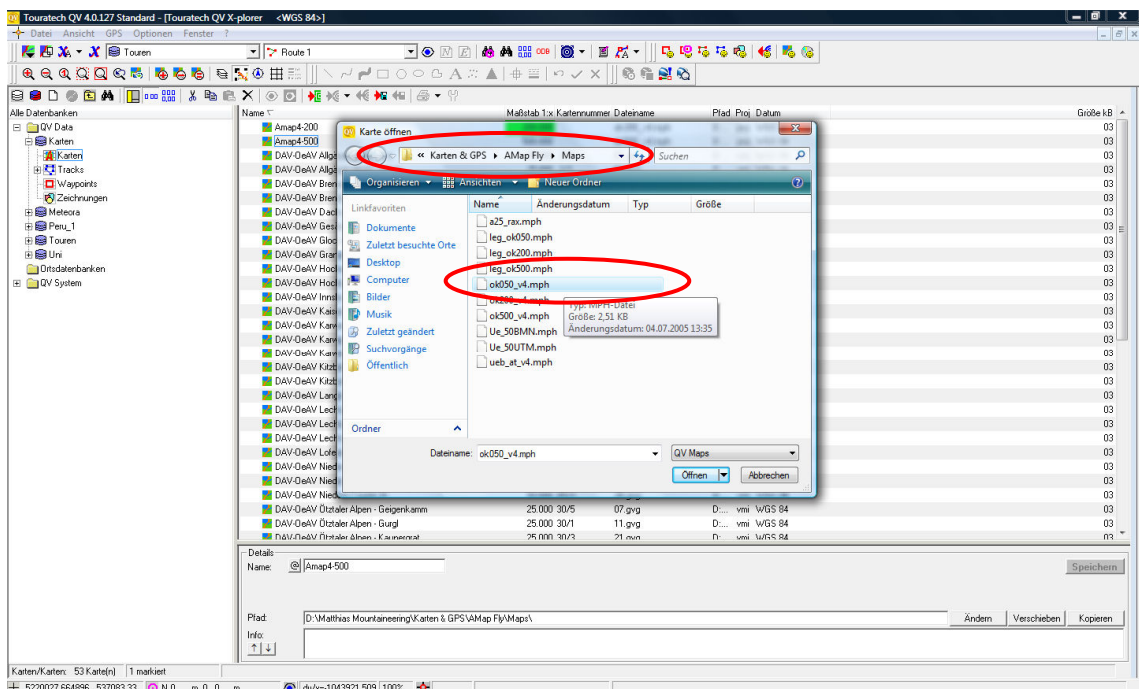


Dann kannst du in der vordefinierten Datenbank (oder du erstellst eine eigene) Karten einfügen! Ich empfehle die Karten in eine andere Datenbank zu legen als später die Routen, Tracks, Wegpunkte und Zeichnungen. Dazu musst du mit rechter Maustaste auf Karte klicken und dann auch Karte importieren. Nun kannst du von deiner Festplatte (nicht von CD/DVD) Kartendaten importieren. Es können praktisch alle Rasterkarten bzw. georeferenzierte

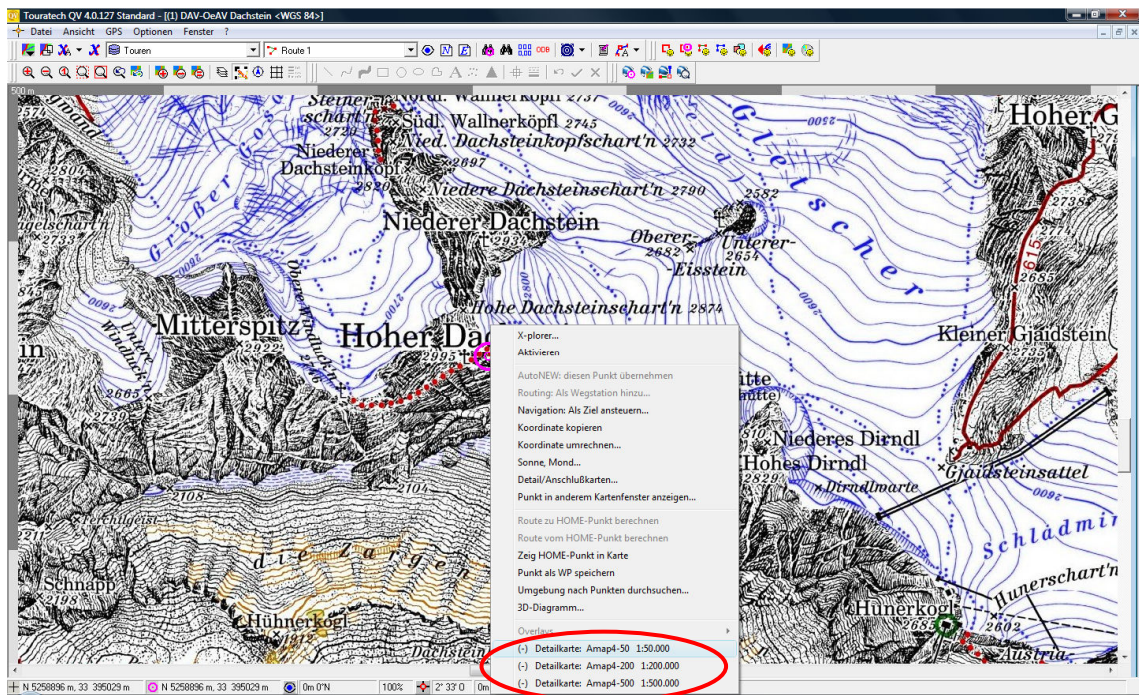
Bilddateien verarbeitet werden, wenn du wissen möchtest wo du Karten bekommst schick ein Mail an matthias-mountaineering@gmx.at.



Bei der Austrianmap sind das .mph-Dateien, bei Kompass bzw. AV-Karten sind es .vgv-Dateien. Du findest diese Dateien meist in einem Maps Ordner, ansonsten einfach durchsuchen. Oft gibt es auch noch weitere Dateien die dann Übersichtskarten, etc. darstellen. Wer alle Dateien aus dem Maps Ordner einfügt macht auch nichts falsch! Das Einfügen von Garmin-Topo-Karten ist nicht möglich! Leider muss jede Karte einzeln eingefügt werden.



Mit einem Doppelklick kannst du die Kartenkachel aktivieren und mit *Datei->Kartenfenster* (Shift+F2) in die Kartenansicht wechseln. Dort kannst du dann mit der rechten Maustaste zwischen den für diese Gegend verfügbaren Karten wechseln.

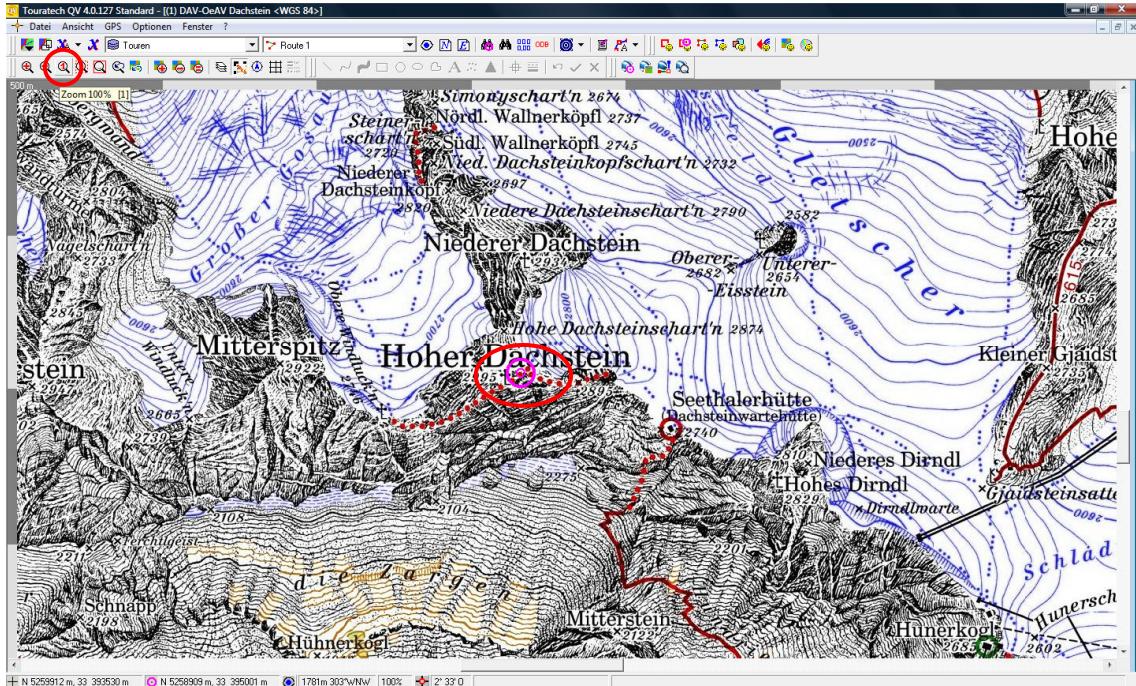


2.) Vorbereitungen am Garmin-Navi

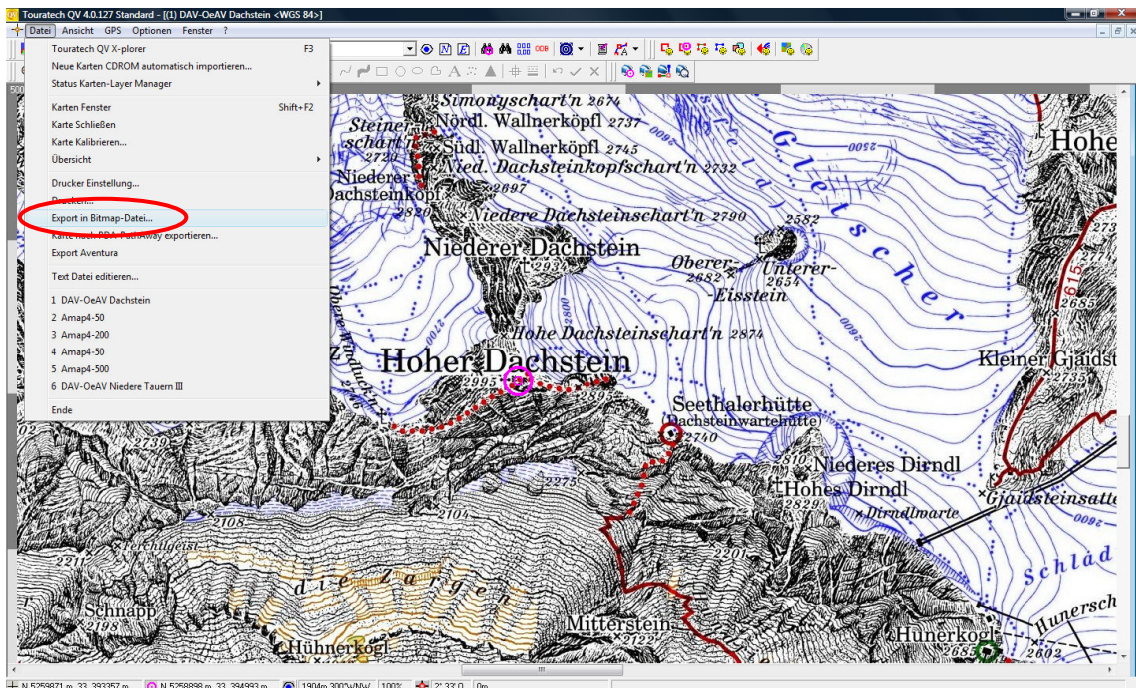
Zuerst solltest du bei deinem Geräte ein Software-Update machen. Dazu lade dir den [Garmin WebUpdater 2000/XP/Vista/7](#) (Freeware) herunter und führe ihn aus! Für andere Betriebssysteme bitte [hier](#) nachlesen. Die Daten auf deinem Gerät werden dabei (normal) nicht gelöscht. Anschließend musst du am Gerät im Ordner \Garmin einen Ordner mit dem Namen „CustomMaps“ erstellen. Bei manchen Geräten kann dieser Ordner bereits ab Werk vorhanden sein!

3.) Übertragung der Kacheln aufs GPS

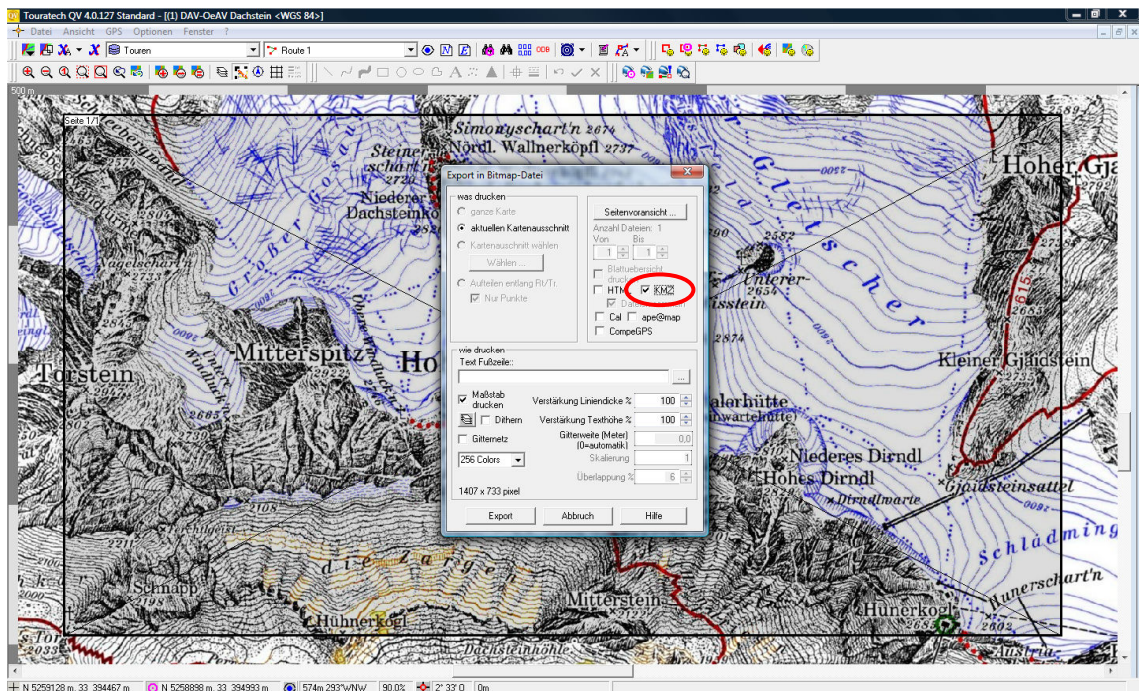
Gehe in Touratech im Kartenfenster zum gewünschten Kartenausschnitt. Nun 1x in die Mitte des Bildes klicken um die rosarote Referenzmarkierung zu setzen, alle Zoom-Befehle zentrieren auf diese Markierung! Nun auf 100% (Lupe mit 1 in der Mitte) Zoom klicken.



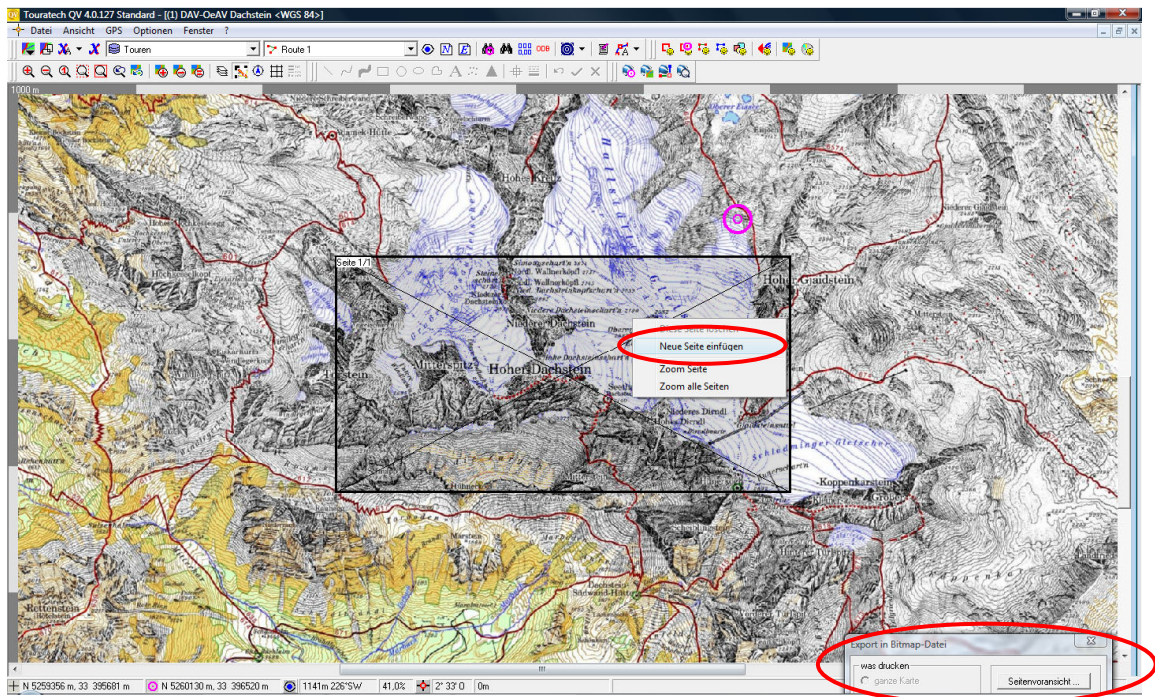
Nun unter Datei->Export in Bitmap Datei anklicken.



Im Feld KMZ muss ein Häkchen gesetzt sein, alle anderen bleiben in der Standarteinstellung. Beim anklicken des KMZ-Feldes kommt bei manchen Karten eine Copyright-Warnung die mit Ok bestätigt wird!

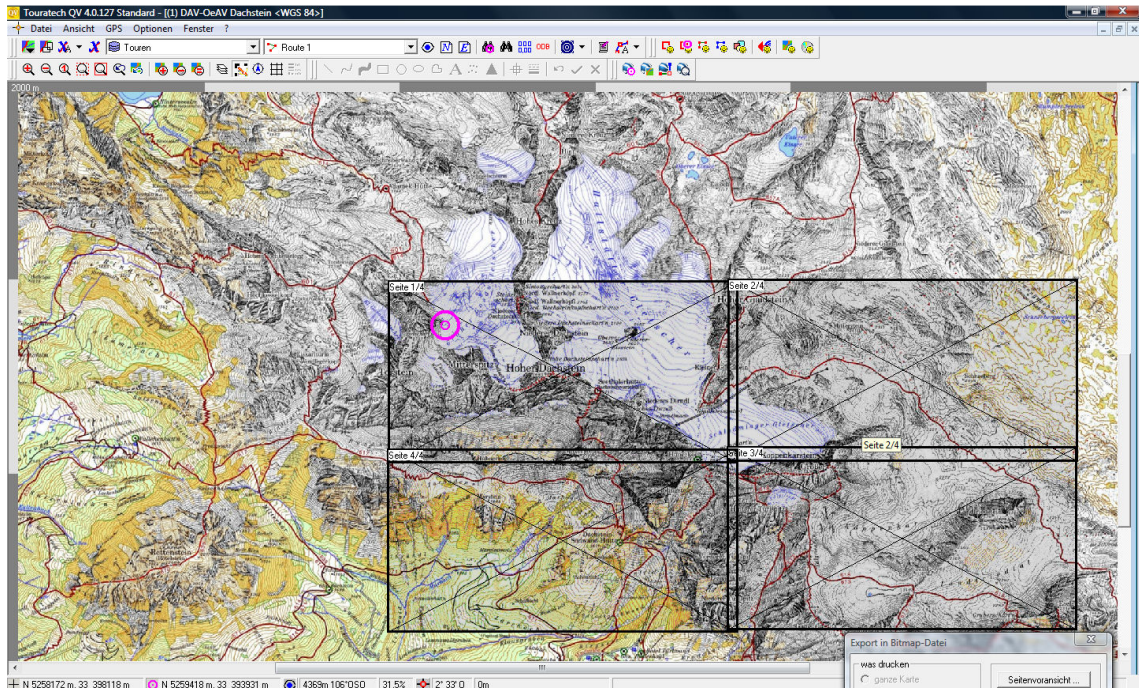


Nun schiebst du das Export-Fenster auf die Seite und klickst 1 Mal in die Karte. Jetzt kannst du heraus zoomen (Scrollrad) und bzw. die Karte verschieben. Um weitere Kartenteile hinzuzufügen musst du mit der rechten Maustaste ins schwarze Rechteck klicken und auf *Neue Seite einfügen* klicken.

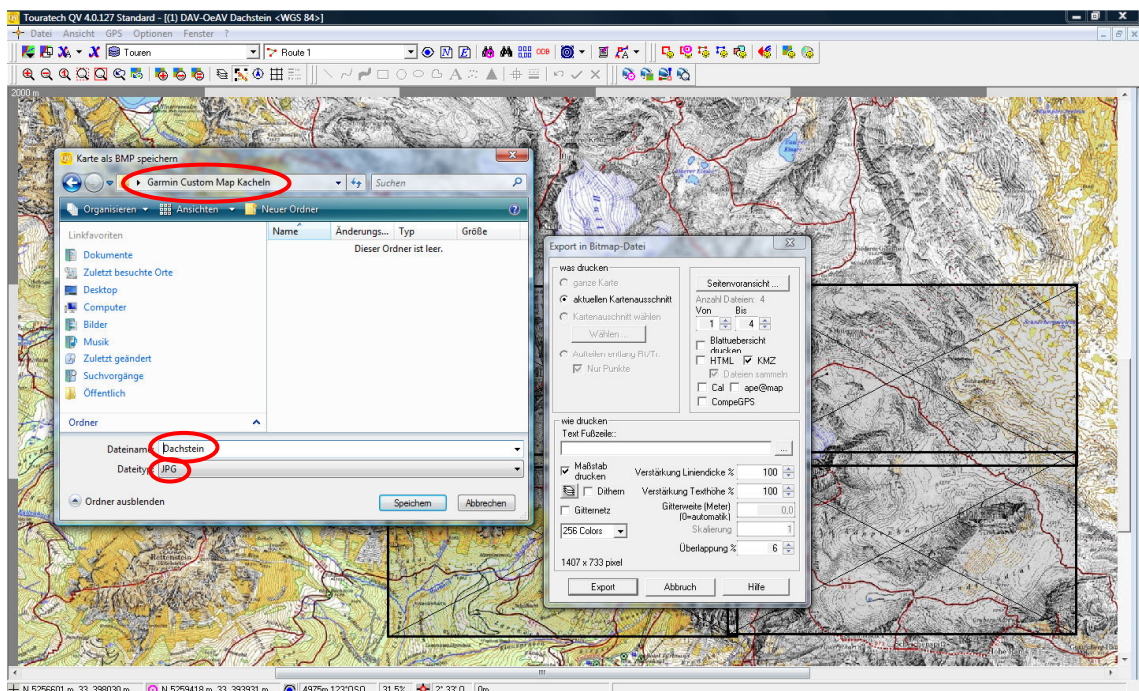


Das neue schwarze Rechteck kann nun mit drag & drop verschoben werden. Den Vorgang so oft wiederholen bis das gesamte gewünschte Gebiet hinter überdeckt ist. Die Übergänge sollten sich leicht überlappen. ACHTUNG: Mehr als 10 Kacheln können nicht exportiert

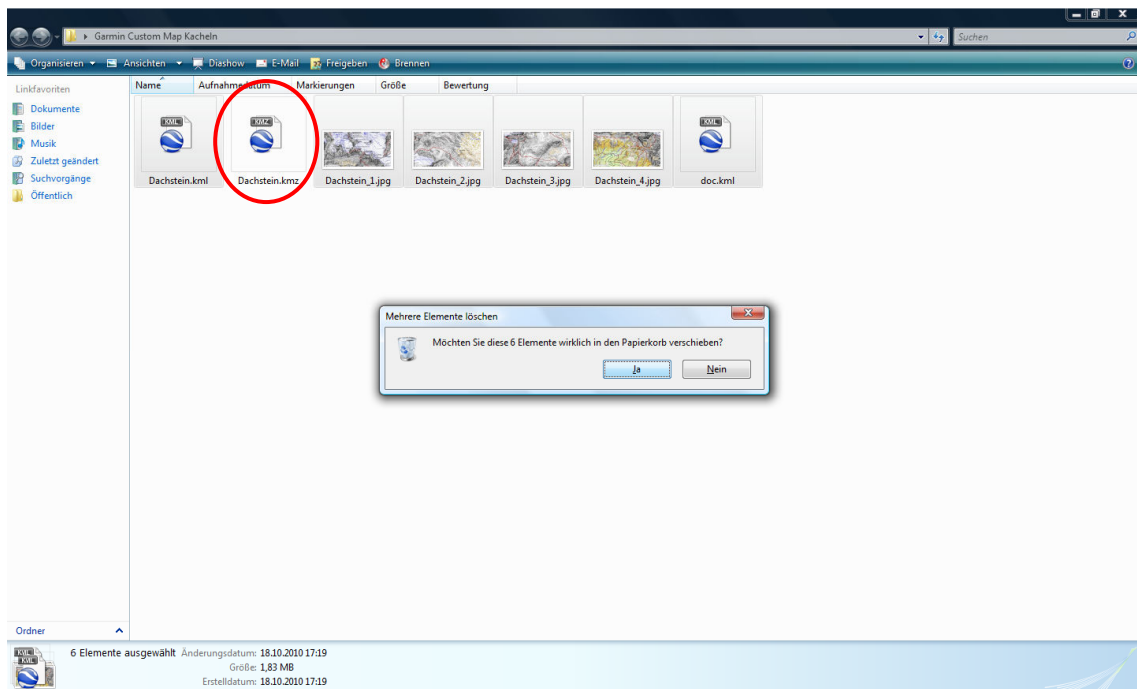
werden. Solltest du größere Kartensätze am Gerät brauchen kannst du weitere Kacheln mit erneuter Export in Bitmap Datei – Funktion in eine weitere Datei schreiben!



Nun das Export-Fenster wieder ins Bild ziehen und auf *Export* klicken. Nun einen beliebigen Ordner am PC wählen und einen Dateinamen eingeben. Beim Dateityp muss JPG eingestellt sein! Dann speichern! Nach dem Speichern wird wieder das Export-Fenster angezeigt, dieses kann geschlossen werden.



Im PC-Ordner sind nun mehrere Dateien. Du kannst alle Dateien bis auf die eine .kmz-Datei löschen! Die .kmz-Datei kann nun auch in Google Earth (Freeware, [Download-Link](#)) geöffnet und in 3D dargestellt werden.



Diese .kmz-Datei wird nun in den Ordner \Garmin\CustomMaps kopiert. Die .kmz Dateien sollten einzeln nicht größer als 5MB sein und es sollten nicht mehr als 10 von diesen Kacheln am Gerät sein! Je weniger desto schneller rechnet das Gerät dann bei der Anzeige der Karte! Wer (deutlich) zu viel auf sein Gerät kopiert riskiert Softwarefehler die dann nur mehr von Garmin behoben werden können. Das ist aber nicht so schlimm da es sich um eine offizielle Garmin-Funktion handelt! Im letzten Schritt muss man am GPS auch aktivieren. Dies erfolgt unter *Einstellung->Karte->Karteninformation*. Es muss nun die gewünschte CustomMap (.kmz-Datei) und die World-Base-Map (von Garmin vorinstalliert) aktiviert sein! Am besten ist es wenn man sich ein entsprechendes Profil konfiguriert! Die Rasterkarte wird nun im Kartenfester angezeigt!

Bei Fragen bitte Mail an matthias-mountaineering@gmx.at